

Senzor inteligent de temperatură și umiditate

Manual de utilizare

M414-3Ever1.0



*Vă rugăm să citiți cu atenție manualul de utilizare înainte de operare.

Imaginea de mai sus este doar cu titlu de prezentare

Introducere

Acest produs este un detector inteligent de temperatură și umiditate, adoptă consum redus de energie ZigBee tehnologie wireless, folosind unitate de microcontroller la semnalul de prelucrare inteligentă a temperaturii și umidității, cu funcții de protecție împotriva prafului, insectelor etc., asigurând stabilitatea produsului. Cu un senzor de temperatură și umiditate de înaltă precizie încorporat, acesta poate percepe și raporta în timp real temperatura și umiditatea către aplicație. Produsul este potrivit pentru monitorizarea mediului în clădiri rezidențiale, fabrici, camera calculatoarelor, mall-uri, hotel-uri, clădiri de birouri, școli, bănci, librării, la fel ca depozite și multe alte locuri.

Specificații

1. Tensiune de lucru: DC3V (1 x baterie buton tip CR2450)
2. Curent standby: $\leq 10\mu\text{A}$
3. Rețea: ZigBee și rețea ad hoc
4. Distanță rețea wireless: ≤ 100 m (spațiu deschis)
5. Temperatură operare: $-15^{\circ}\text{C} \sim + 60^{\circ}\text{C}$;
6. Umiditate ambient: Maximum 95%RH
7. Dimensiune dispozitiv: 60 * 60 * 20.8mm

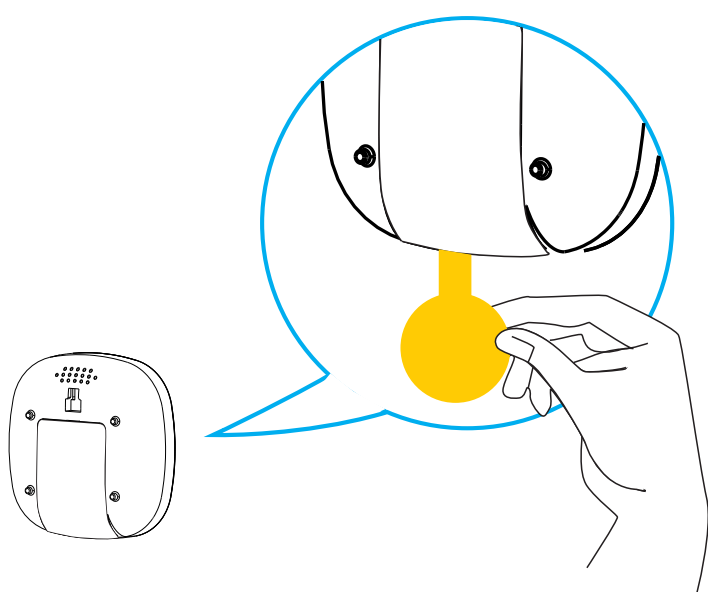
Instalare Pasul 1

1. Căutați după cuvântul cheie "HomeMate" in AppStore sau Google play. Descărcați și instalați aplicația



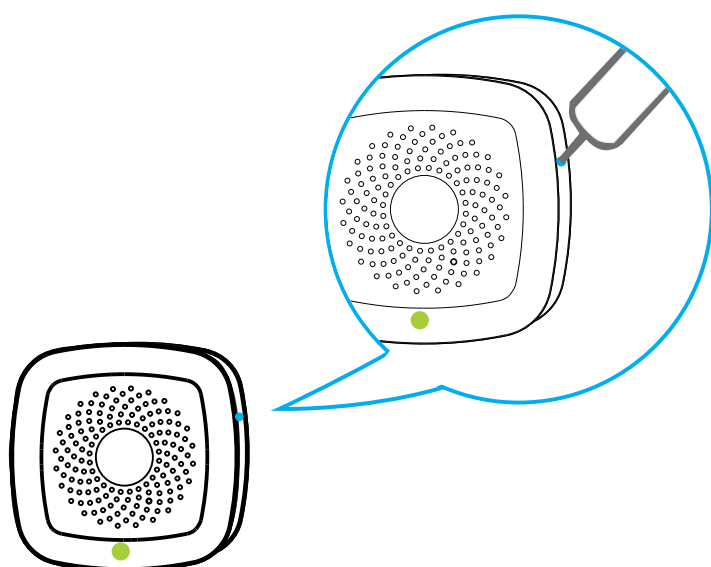
Deschideți aplicația și adăugați senzorul conform ghidului de instalare.

Instalare Pasul 2



Scoateți folia de izolare a bateriei pentru a putea porni dispozitivul.

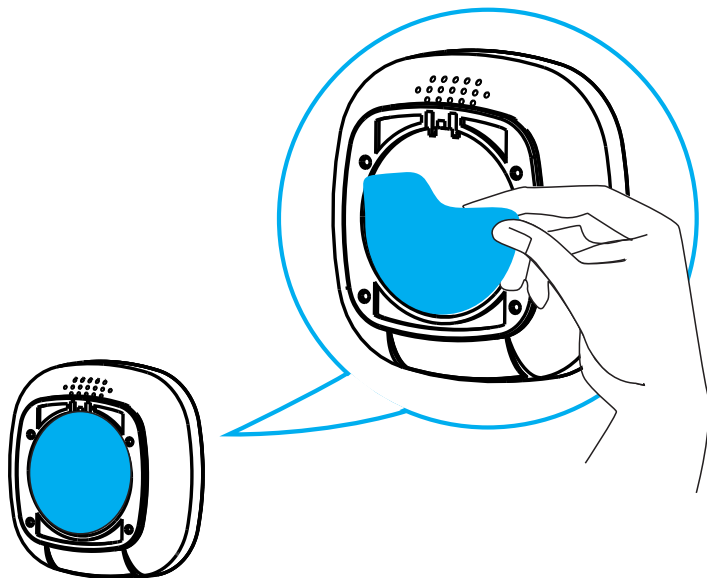
Instalare Pasul 3



Conform aplicației, țineți apăsat timp de 2 secunde pe butonul de rețea, până când LED-ul verde începe să clipească, urmând ca pașii de instalare să apară pe aplicația dvs., după care conectarea la rețea a fost efectuată cu succes.
(Butonul albastru din imagine reprezintă poziția pentru cheia de rețea a dispozitivului, LED-ul verde reprezintă starea rețelei)

Instalare Pasul 4

Desfaceți banda dublă adezivă, după care aplicați dispozitivul în zona dorită.



Instalare Pasul 5

Vă rugăm să luați în considerare ca baza de montare să fie montată în sus cum este indicată cu săgeata ca în imaginea de mai jos. La final, montați senzorul în baza de montare.

