

# Manual de utilizare

## Bec inteligent **Sonoff B2-B-A60**



## Specificații:

Model / producător: Sonoff B2-B-A60

Alimentare: L N 220V/ 50Hz

Dulie: E27

Putere: 9W

Flux: 806Lm

Lux: 2700-6500K

Comunicare: Wi-fi 801.11b/g/n (2.4GHz)

Sisteme de operare: IOS 9/Android 4

Dimensiuni: 60 × 118mm

Locație: interior

Temperatura de operare: -10°C ~ +40°C

Umiditate: 5-95%

## Indicații:

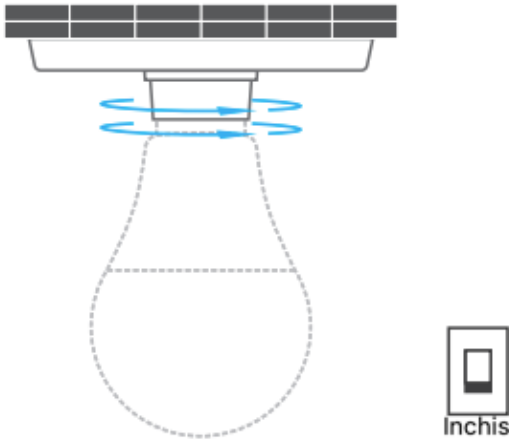
Pentru a evita electrocutarea trebuie să vă protejați cu echipamente adecvate: mănuși, casca, cizme, etc.

Siguranța pe toată perioada instalării trebuie să fie închisă.

Acesta este un produs ce nu necesită cunoștințe tehnice la instalare. Cu toate acestea, dacă nu ați mai făcut asemenea lucrări anterioare, se recomandă ca instalarea să fie făcută de un profesionist.

## Ghid de instalare

### 1. Montați becul



Închideți alimentarea înainte de instalarea în dulie, pentru a evita electrocutarea accidental!

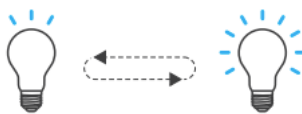
Merge doar pe circuit alternativ la 220-240V!

### 2. Descărcare aplicația mobilă



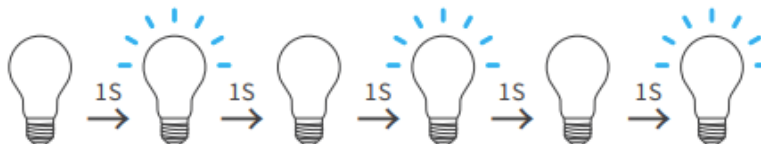
Android™ & iOS

### 3. Alimentarea

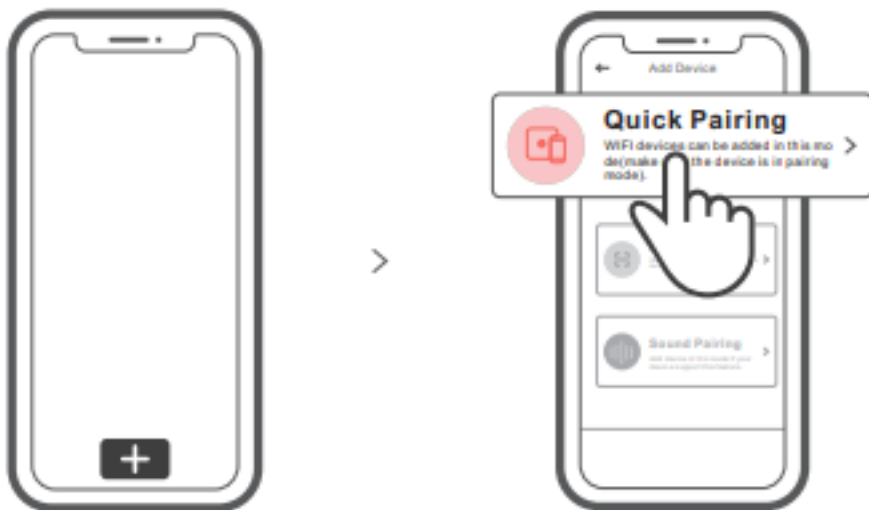


După pornire, dispozitivul va intra în modul de asociere rapidă (Atinge) în timpul primei utilizări. Dispozitivul intră în „modul de respirație”.

! Dispozitivul va ieși din modul de asociere rapidă (Atinge) dacă nu este asociat în decurs de 3 minute. Dacă doriți să intrați în acest mod, vă rugăm să apăsați comutatorul manual de trei ori în mod repetat la un interval de 1 secundă (Oprit-ON-Oprit-ON). „Modul de respirație” indică faptul că lumina intră în modul de asociere rapidă.



### 4. Adăugarea la aplicație



Atingeți „+” și selectați „Asociere rapidă”, apoi operați urmând solicitarea din APP.

### Mod de asociere compatibilitate

Dacă nu reușiți să intrați în modul de asociere rapidă (atingere), încercați „Modul de asociere compatibil” pentru a asocia.

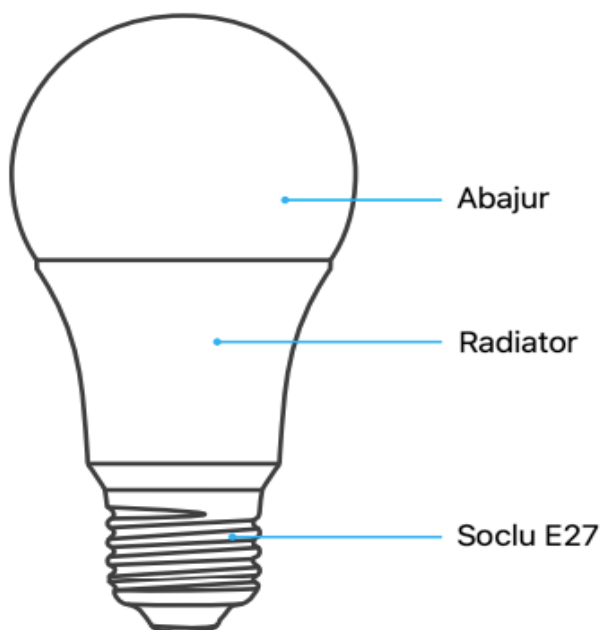
## Modul de asociere compatibil

1. Apăsați întrerupătorul luminii de 5 ori în mod repetat la un interval de 1 secundă (Oprit-ON-Oprit-ON-Oprit-ON-Oprit-ON-Off-ON) când lumina este aprinsă. „Blițul rapid” indică faptul că dispozitivul intră în modul de asociere compatibil.
2. Atingeți „+” și selectați „Modul de asociere compatibil” în aplicație  
Selectați SSID Wi-Fi cu ITEAD-\*\*\*\*\* și introduceți parola 12345678, apoi reveniți la aplicația eWeLink și atingeți „Următorul”. Aveți răbdare până la finalizarea împerecherii

Utilizarea de a fi un bec obișnuit

Porniți becul, acesta va intra în modul de asociere rapidă (becul se schimbă de la luminos la slab și ciclul modul), după 10 secunde, dacă este oprit, va deveni solid și va menține lumina caldă la cea mai mare luminozitate.

## Info



## Specificații

Model	B02-B-A60
Alimentare	220-240V / 50Hz
Lux	806Lm
Temperatura culoare	2700-6500K
Putere	9W LED
Soclu	E27
Dimensiune	60 x 118mm
Greutate	60g

## Funcții



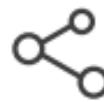
Control la  
distanța



Temporizator



Control vocal



Partajare



Scene



Sincronizare



433MHz(la modelRF)



Coenctare la  
camera



Verificare satus



LAN Control

## Revenire la setările din fabrica

Apăsați comutatorul luminii de 3 ori în mod repetat la un interval de 1 secundă (Oprit-ON-Oprit-ONOff-ON) când lumina este aprinsă. „Modul de respirație” indică faptul că dispozitivul intră în modul de asociere rapidă (Atinge)de două ori, apoi apăsați scurt butonul învățat corespunzător telecomenzii pentru a șterge valorile codului tuturor butoanelor învățate.



## Schimbare de rețea

Dacă trebuie să schimbați rețeaua, apăsați lung butonul de asociere timp de 5 secunde până când indicatorul LED Wi-Fi se schimbă într-un ciclu de două clipuri scurte și una lungă și eliberați, apoi dispozitivul intră în modul de asociere rapidă și puteți împerechea din nou.

## Probleme comune

Î: De ce dispozitivul meu rămâne „offline”?

R: Dispozitivul nou adăugat are nevoie de 1 – 2 minute pentru a conecta Wi-Fi și rețea. Dacă rămâne offline pentru o perioadă lungă de timp, judecă aceste probleme după starea indicatorului verde Wi-Fi:

1. Indicatorul verde Wi-Fi clipește rapid o dată pe secundă, ceea ce înseamnă că comutatorul nu a reușit să vă conecteze Wi-Fi:

① Poate ați introdus o parolă Wi-Fi greșită.

② Poate că există prea multă distanță între comutatorul router-ului sau mediul înconjurător cauzează interferențe, luați în considerare apropierea de router. Dacă nu a reușit, adăugați-l din nou.

③ Rețeaua Wi-Fi 5G nu este acceptată și acceptă doar rețeaua wireless de 2,4 GHz.

④ Poate că filtrarea adresei MAC este deschisă. Vă rog, opriți-l.

Dacă niciuna dintre metodele de mai sus nu a rezolvat problema, puteți deschide rețeaua de date mobile pe telefon pentru a crea un hotspot Wi-Fi, apoi adăugați din nou dispozitivul.

2. Indicatorul verde clipește rapid de două ori pe secundă, ceea ce înseamnă că dispozitivul dvs. s-a conectat la Wi-Fi, dar nu s-a conectat la server.

Asigurați o rețea suficient de stabilă. Dacă flash dublu apare frecvent, ceea ce înseamnă că accesați o rețea instabilă, nu o problemă de produs. Dacă rețeaua este normală, încercați să opriți alimentarea pentru a reporni comutatorul.