

# Manual de utilizare

## Kit Banda LED Smart NiteBird SL2



---

### Pachetul contine:

1. Banda LED
  2. Controller smart
  3. Manual de utilizare
  4. Incarcator/adaptor pentru Priza
- 

### **Banda LED**

Intrare: DC 12V, 1A

Putere: 12 W

Frecventa WiFi: 2.4 GHz

Lumina: RGB

---

## Instalare banda LED

Vă rugăm să rețineți că partea din față a benzii sa fie pe aceeași parte ca și partea din față a controllerului.

Nota:

- Banda led trebuie lipita pe o suprafata curate si dreapta
- Controllerul nu poate fi asezat cu susul in jos pe perete



## Descarcare aplicatie Gosund

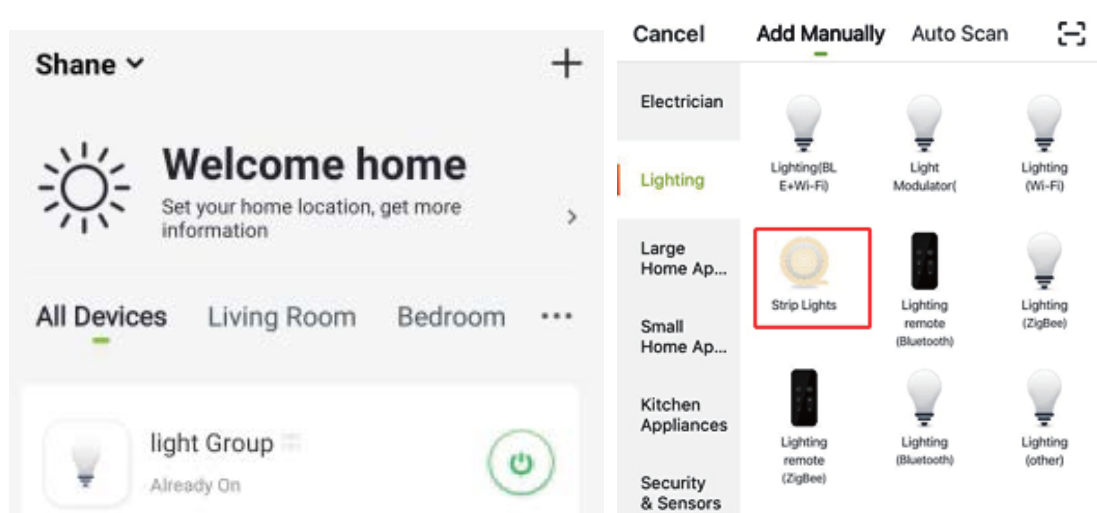
1. Cautati aplicatia Gosund in APP Store, Google Play sau scanati Codul QR
2. Deschideti aplicatia Gosund, dati click pe inregistrare si creati-va un cont
3. Aplicatia GOsund este compatibila cu sistemele de operare iOS 8.0 si Android 4.4 sau versiuni mai recente.



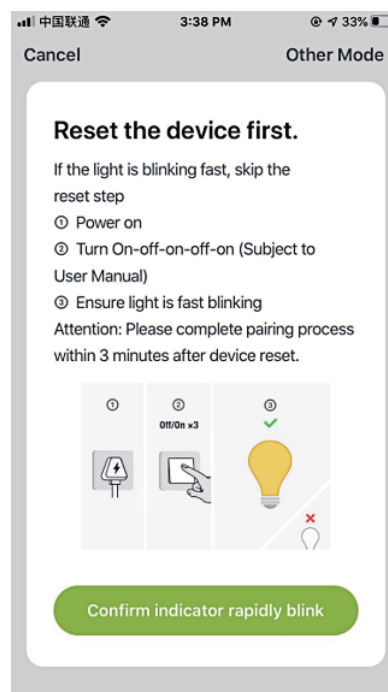
## Conectare banda Led cu aplicatia Gosund

### A. Conectare simpla. Banda LED clipeste albastru rapid.

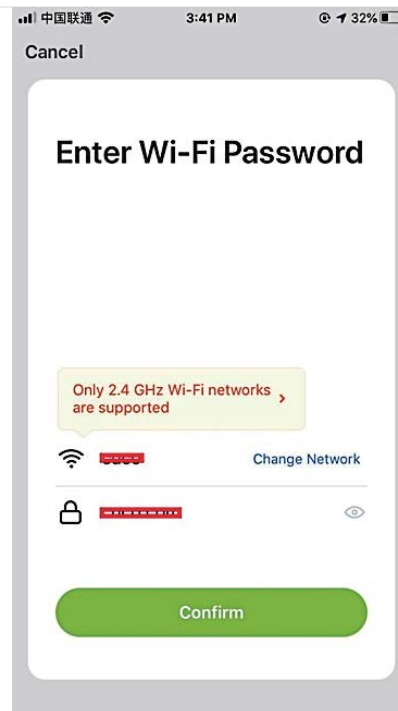
1. Apasati lung (mai mult de 6 secunde) butonul on/off pana cand banda LED clipeste rapid. Intrati in aplicatia Gosund-alegeti simbolul “+”-Lighting-Strip lights.



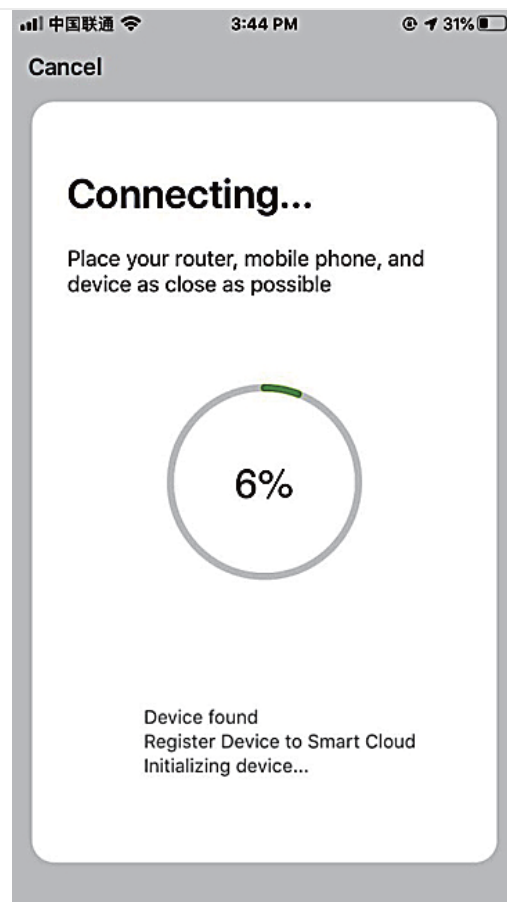
2. Asigurati-va ca banda LED clipeste acum rapid si apoi confirmati in aplicatie.



3. Alegeti reseaua WiFi (asigurati-va ca este aceeaasi rete a pe care o folositi sip e telefon. Functioneaza doar pe retea 2.4GHz)

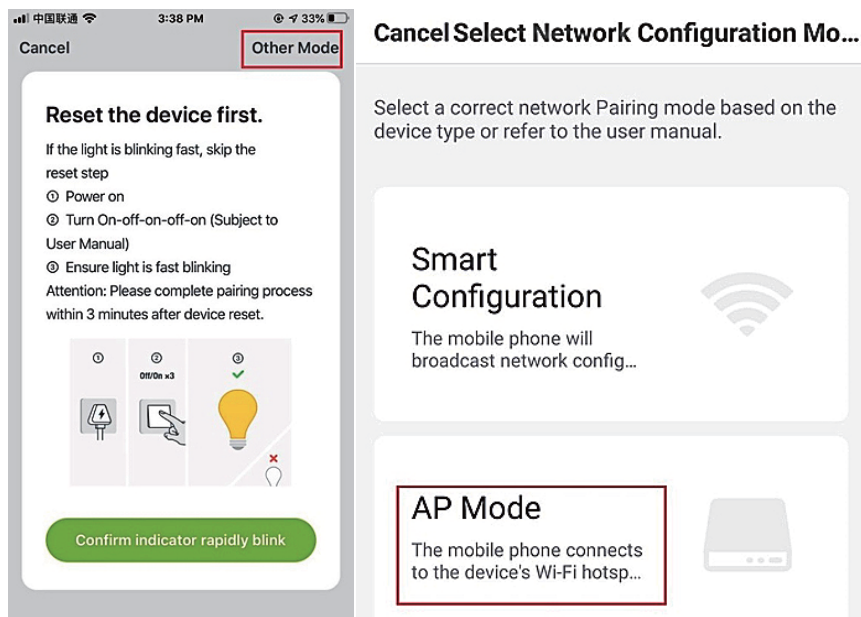


4. La final, asteptati configurarea sa fie completa.

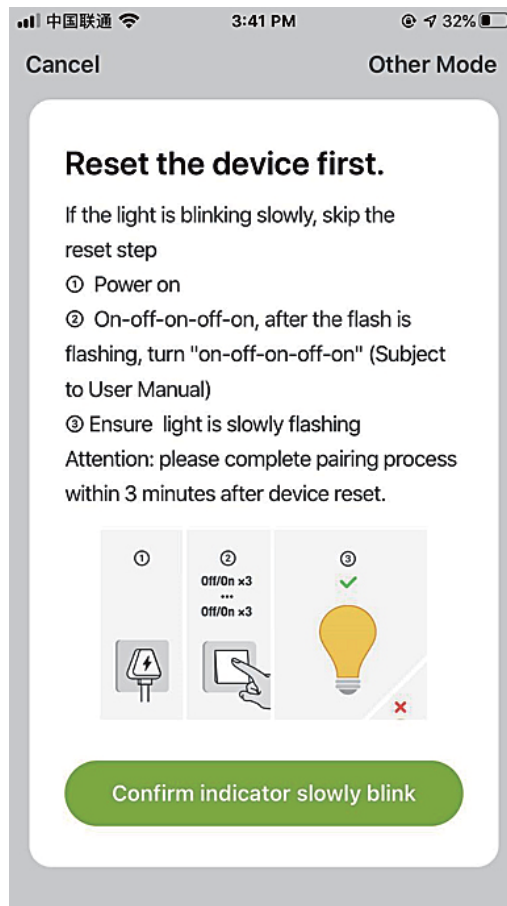


## B. Modul AP (Access Point)

1. Va rugam schimbati pe "Other Mode"/Alt mod. Faceti click pe "AP Mode".



2. Apasati lung pe butonul On/OFF pana cand banda LED clipeste incet.



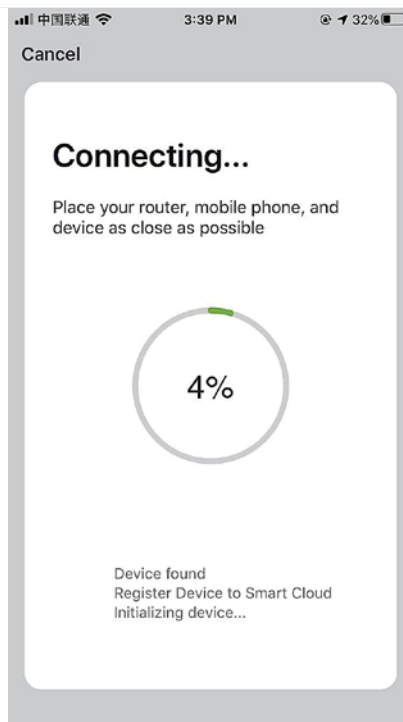
3. Asigurati-va ca banda LED clipeste incet si apoi confirmati in aplicatie.
4. Alegeti retea Wifi 2.4 GHz, introduceti parola si apoi confirmati in aplicatie.



5. Apasati “Connect now”/Conectati-va acum si alegeti retea Wi-Fi hotspot denumita “SmartLife-xxx”, apoi mergeti inapoi in aplicatia Gosund.



6. Asteptati pana cand configurarea s-a finalizat, apoi apasati “Completed”.



**Nota:** Daca conexiunea esueaza in “Modul AP”, verificati daca routerul este dual band. Daca da, va rugam separate cele 2 benzi ale routerului si conectati-va DOAR pe banda 2.4 GHz.

Dup ace s-a conectat la retea, apasati scurt butonul on/off pentru a schimba culorile, apsati butonul on/off timp de 2-6 secunde pentru a inchide sau apasati mai mult de 6 secunde pentru revenire la setarile din fabrica.

## Aplicatia Gosund

Cu ajutorul acestei aplicatii poti crea scene si grupuri, poti controla diferite dispozitive smart din diferite camere, in acelasi timp.

## *Ghid de utilizare pentru Amazon Alexa*

*Aveti nevoie de:*

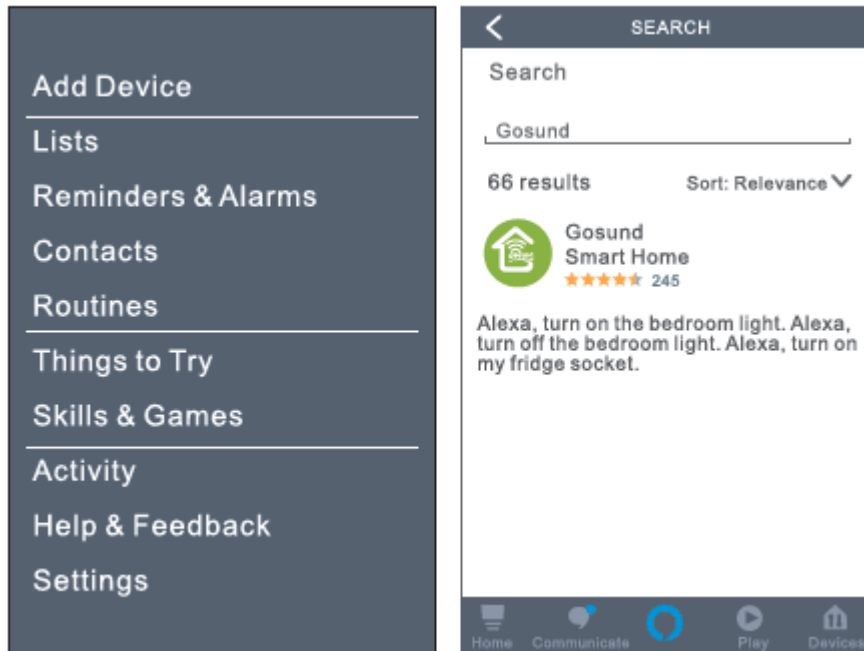
Cont si aplicatia Amazon Alexa

Cont si aplicatia Gosund

Utilizatorii trebuie sa isi creeze cont. Dupa ce configurarea s-a finalizat, numele dispozitivului este recomandat sa fie un cuvânt in engleza pentru o pronuntie si utilizare mai usoara.

### ***Configurare boxa Echo prin aplicatia Alexa***

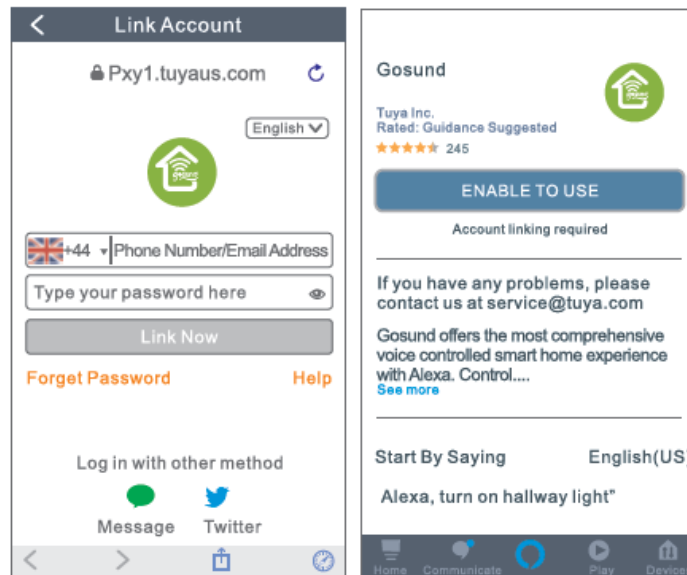
1. Introdueți contul și parola pentru Alexa. După logare, faceți click pe meniul din stanga sus, apoi click pe “setari” și alegeți “configurare dispozitiv nou”.
2. Alegeți un dispozitiv (de ex., Echo), când apare pagina corectă, apăsați lung pe butoanele mici de pe dispozitivul Echo până când lumina se face galbenă. Apoi apăsați “continua” în aplicație.
3. Alegeți rețeaua Wi-Fi și așteptați câteva momente.
4. După un video de introducere, apăsați “continuare”, va va trimite “acasă”. Acum dispozitivul Echo este conectat la aplicația Alexa prin Wi-Fi.





## *Activare optiuni (Skills) in aplicatia Alexa*

1. Alegeti “Skills” din bara de optiuni si cautati “Gosund”. Selectati “Gosund” in rezultate cautate si apoi dati “activare”.
2. Introduceti numele si parola contului utilizatorului pe care l-ati creat deja. Cand vedeti pagina corecta, inseamna ca ati legat corect contul Alexa cu aplicatia Smart Life.

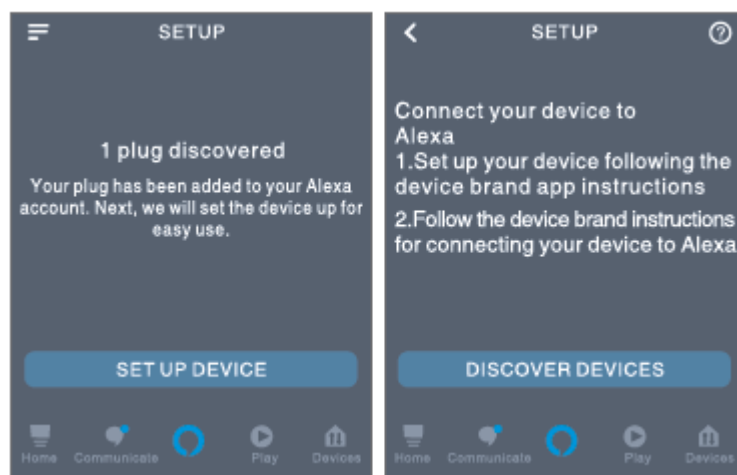


## *Control vocal*

Dupa ce ati realizat pasii precedenti, puteti controla priza si prin voce.

1. Gaseste dispozitive. Mai intai, utilizatorii trebuie sa spuna catre Echo: “Echo (sau Alexa), Discover my devices/Alexa, gaseste dispozitivele mele”. Echo va incepe sa gaseasca dispozitivele care sunt adaugate in aplicatia Gosund. Va dura aprox. 20 secunde pana cand se vor afisa rezultatele cautate. Sau puteti da click pe “Discover devices” in aplicatia Alexa, se vor afisa dispozitivele gasite cu succes.

Nota: “Echo” este unul din cele 3 nume care poate fi folosit: Alexa/Echo/Amazon.



---

## 2. Lista suportata pentru optiuni (Skill)

U tilizator ii pot controla dispozitivele urmand instructiunile de mai jos:

- Alexa, tun on [LED Strip]
- Alexa, turn off [LED Strip].

(Alexa porneste sau opreste banda LED).

Atentie! Numele dispozitivului trebuie sa fie acelasi ca si cel din aplicatia Gosund.

---

