

## *Manual de utilizare*

# Dispozitiv inteligent anti-pierdere Baseus T2



### Descrierea produsului

Dispozitivul inteligent anti-pierdere **Baseus T2** te va ajuta sa eviti situatiile in care nu iti gasesti cheile sau alte obiecte dimineata. Dimensiunile mici il fac brelocul potrivit iar bateria inlocuibila de 75 mAh ofera o durabilitate de pana la 180 de zile.

Atunci cand distanta dintre dispozitiv si telefonul mobil este mai mare de 30 de metri in camp deschis, se va emite un semnal sonor in ambele sensuri.

## ► Parametrii tehnici

Brand: **Baseus**

Model: **T2**

Material: PC

Cod produs: ZLFDQT2-02

Culori disponibile: Roz, Alb, Albastru

Alimentare: 3V, baterie 75mAh (inlocuibila)

Localizare: Wireless, Bluetooth

Necesita instalarea aplicatiei: Baseus Smart

Raza de actiune: 10 m (interior), 30 m (exterior)

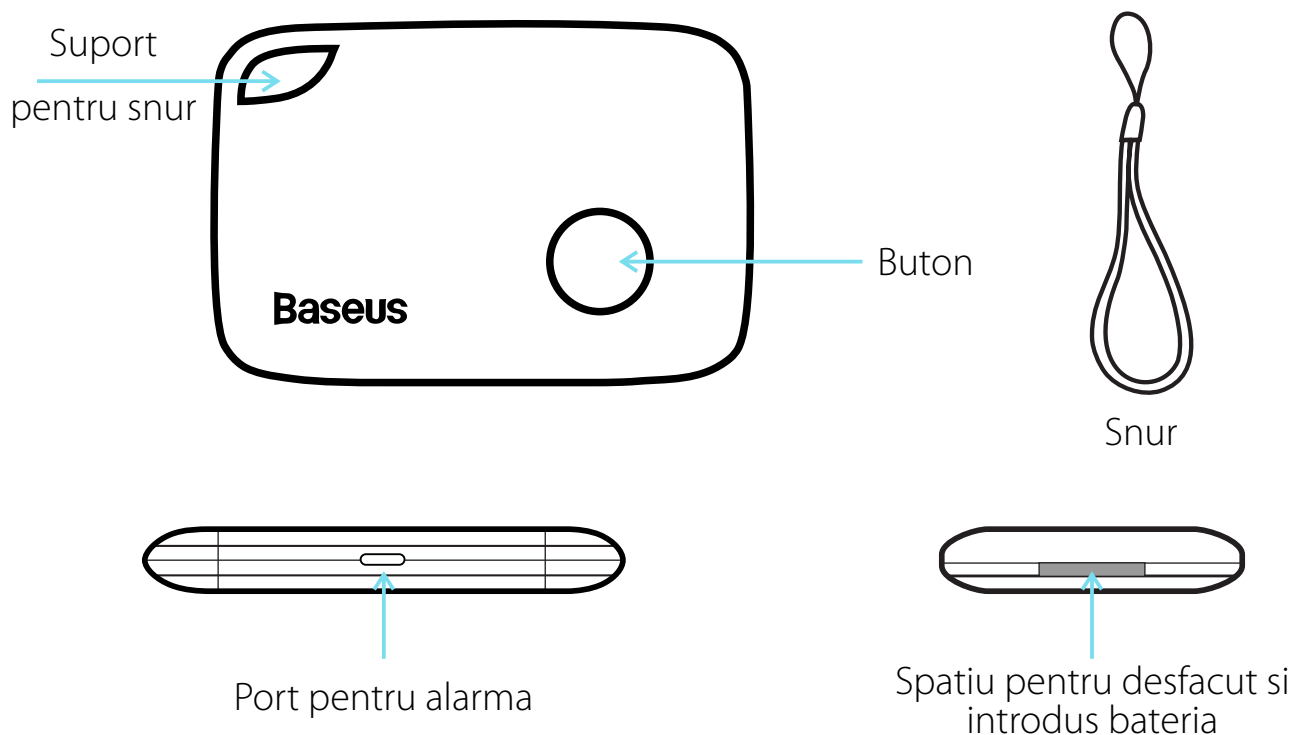
Durata bateriei: 180 zile

Volum alarma: 80-100 dB

Dimensiune: 37 x 25 x 6 mm

Greutate: 5 g

Numarul de localizatori suportati simultan: Android: max. 4; iOS: max. 6



## 1. Descarcarea si asocierea aplicatiei

Descarcati si instalati aplicatia **Baseus Smart**.

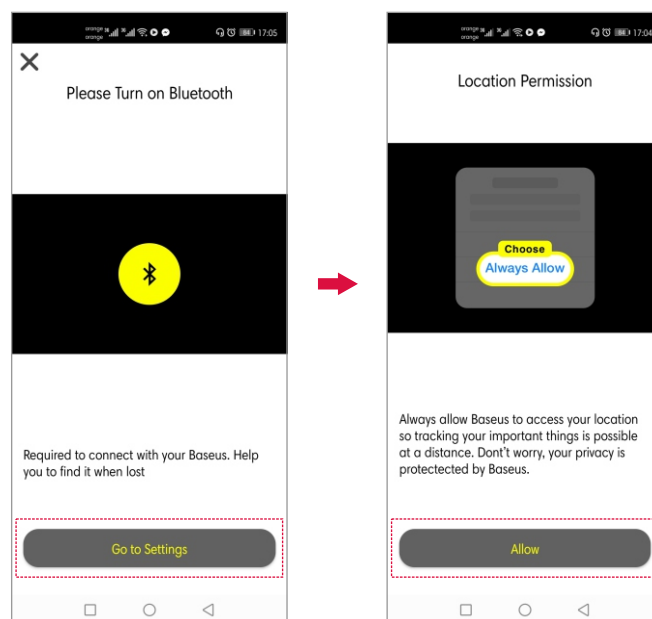
1. Scanati **codul QR** cu telefonul mobil pentru a descarca aplicatia. Pentru sistemul **iOS** cautati in **APP Store** si pentru sistemul **Android** cautati in **Play Store** aplicatia **Baseus Smart** pentru a o instala.



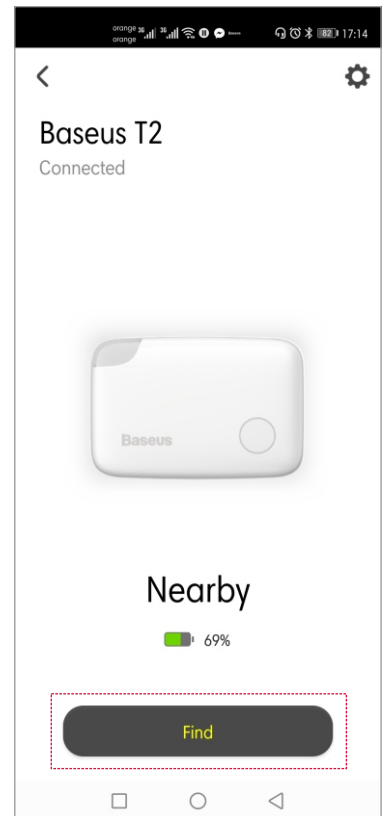
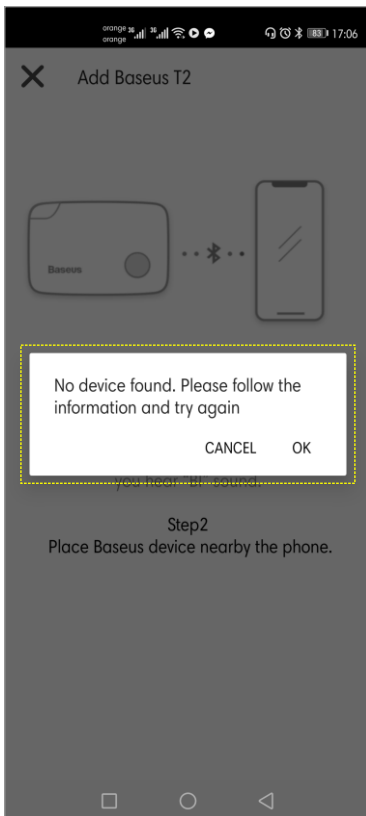
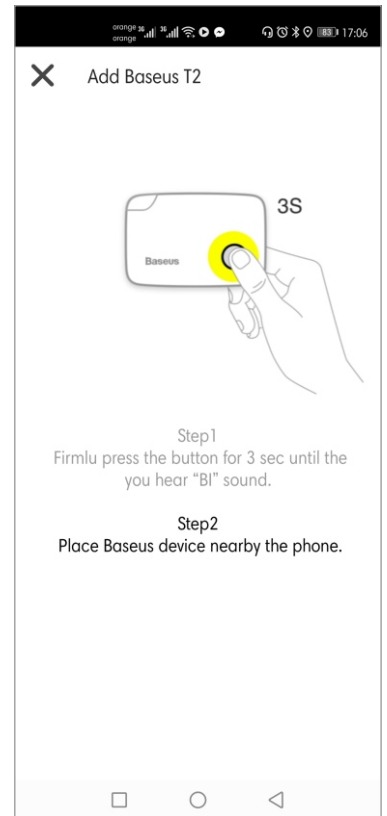
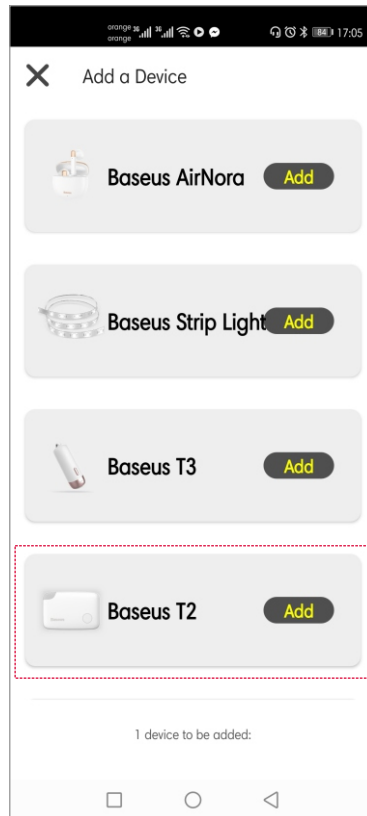
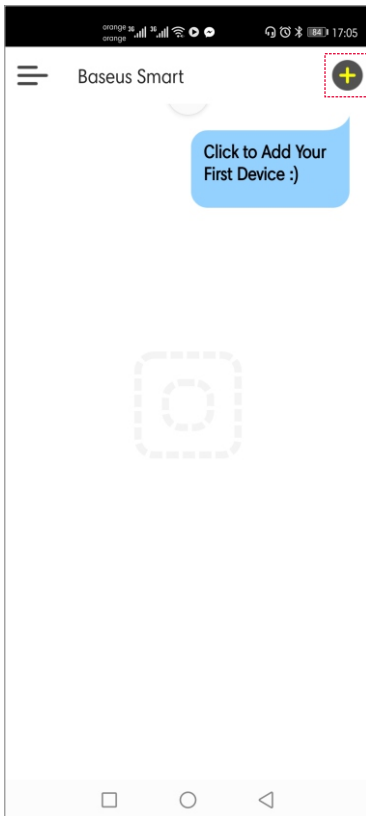
2. Intrati in aplicatie si creati-va cont cu ajutorul email-ului. (**Sign up with Email**). Veti primi pe mail un cod de 6 cifre. Introduceti acel cod pentru a va crea contul.

## 2. Conectarea aplicatiei cu dispozitivul

1. Dupa ce ati descarcat aplicatia si v-ati logat cu contul pe care l-ati creat, activati Bluetooth-ul si permiteti aplicatiei **Baseus Smart** sa va acceseze locatia.



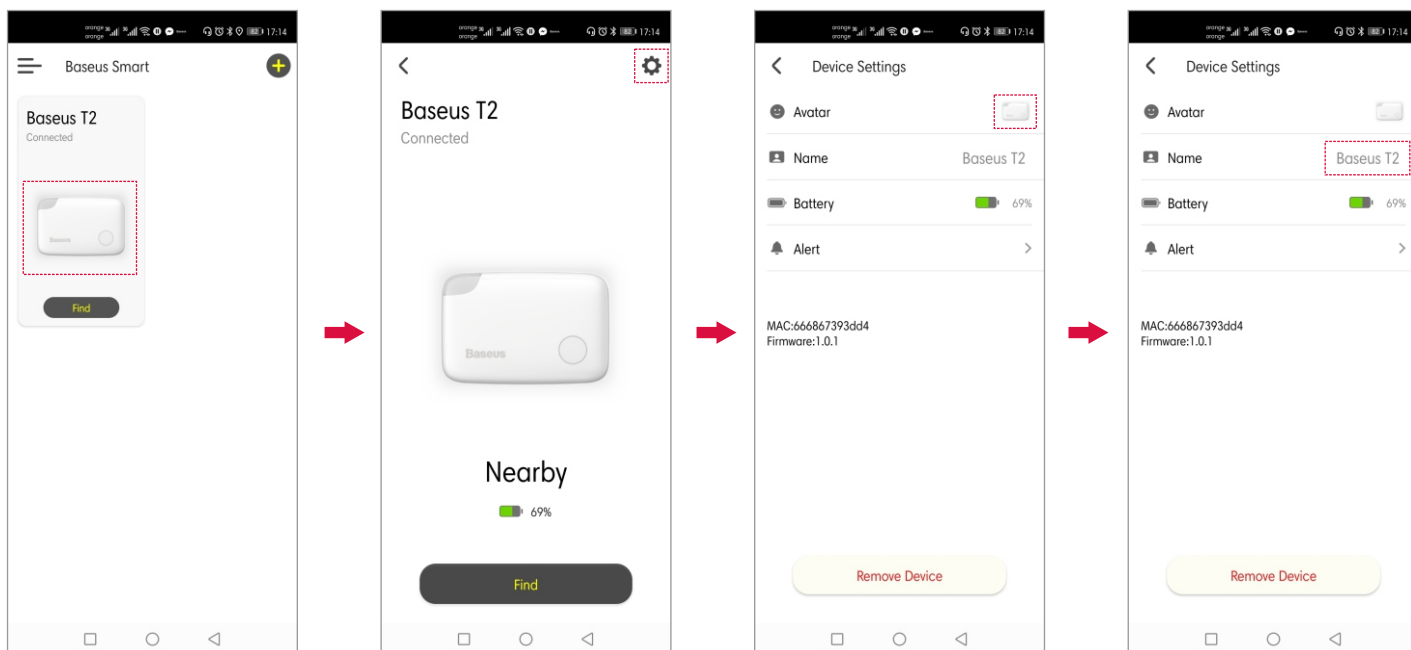
2. Pentru adaugarea dispozitivului de urmarire, dati click pe butonul "+" din dreapta sus a paginii, apoi alegeti dispozitivul dvs. Apropiati telefonul de dispozitiv. Apasati 3 secunde pe butonul dispozitivul pana cand acesta se conecteaza cu telefonul. Exista posibilitatea ca sa nu reusiti de prima oara si veti primi un mesaj ca nu a fost gasit dispozitivul. Va trebui sa mai incercati pana cand reusiti sa il conectati.



### 3. Functiile aplicatiei

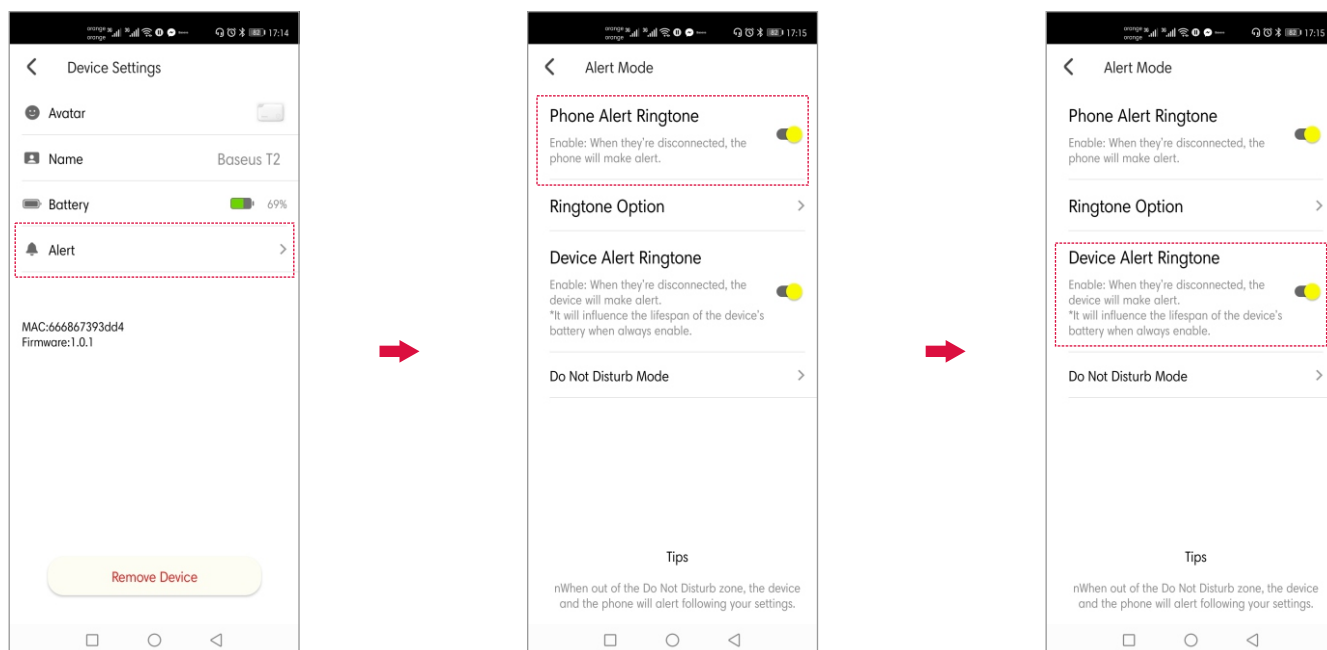
#### Setarile dispozitivului

Dati click pe imaginea dispozitivului, apoi click pe iconita din dreapta sus a paginii pentru a accesa setarile dispozitivului. Aici puteti schimba imaginea sau numele dispozitivului.

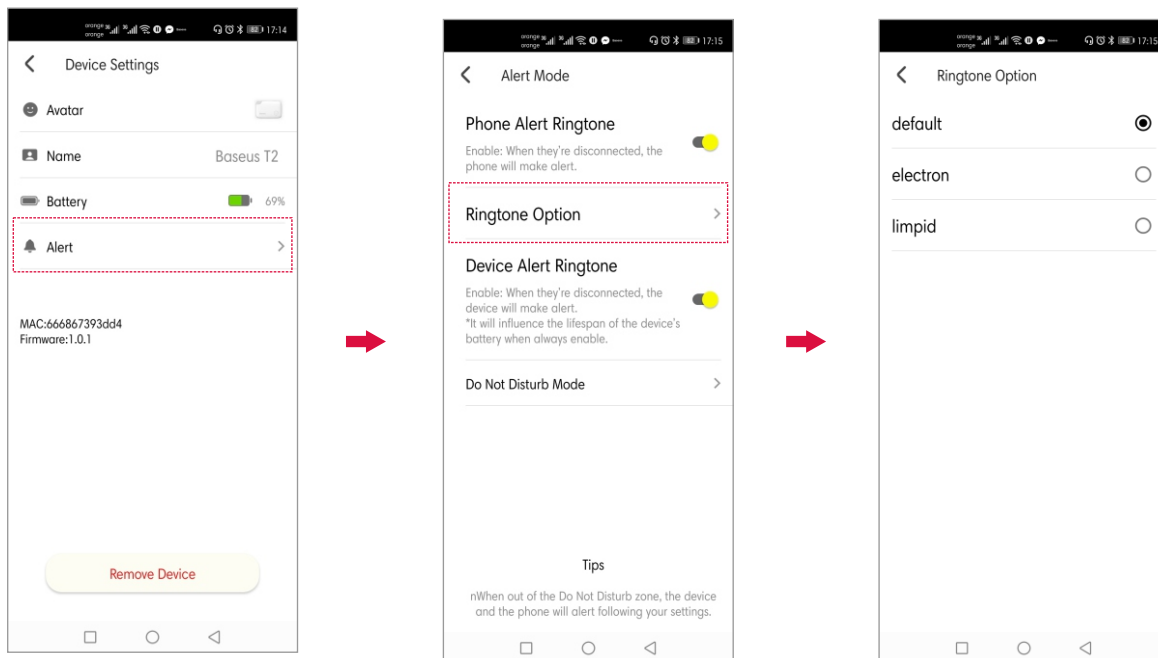


#### Modul alarma

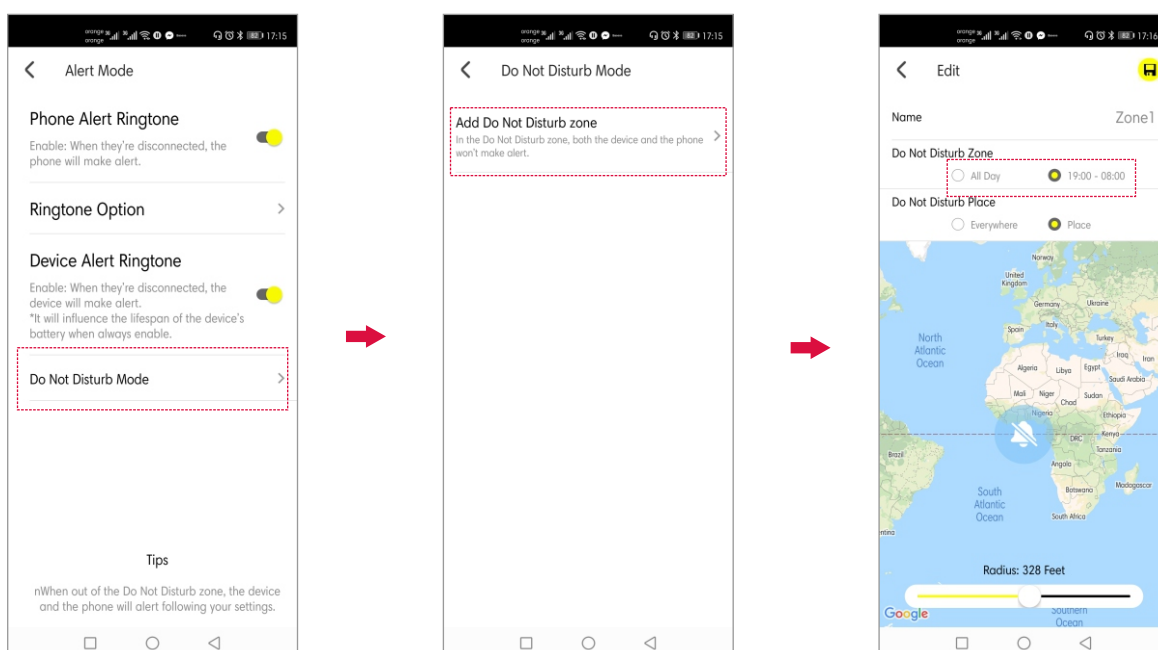
In setarile dispozitivului, faceti click pe **"Alert"** pentru accesa modul alarma. Aici puteti activa alerta pentru telefon. Daca este activata aceasta functie (☑️), cand se deconecteaza dispozitivul de telefon, pe telefon se va auzi alarma. Aceasta functie de alarma este posibila si invers, daca dispozitivul este deconectat de telefon, dispozitivul va suna.



In setarile dispozitivului, faceti click pe **“Alert”** apoi pe **“Ringtone Option”** pentru accesa optiunile de schimbare a alarmei.

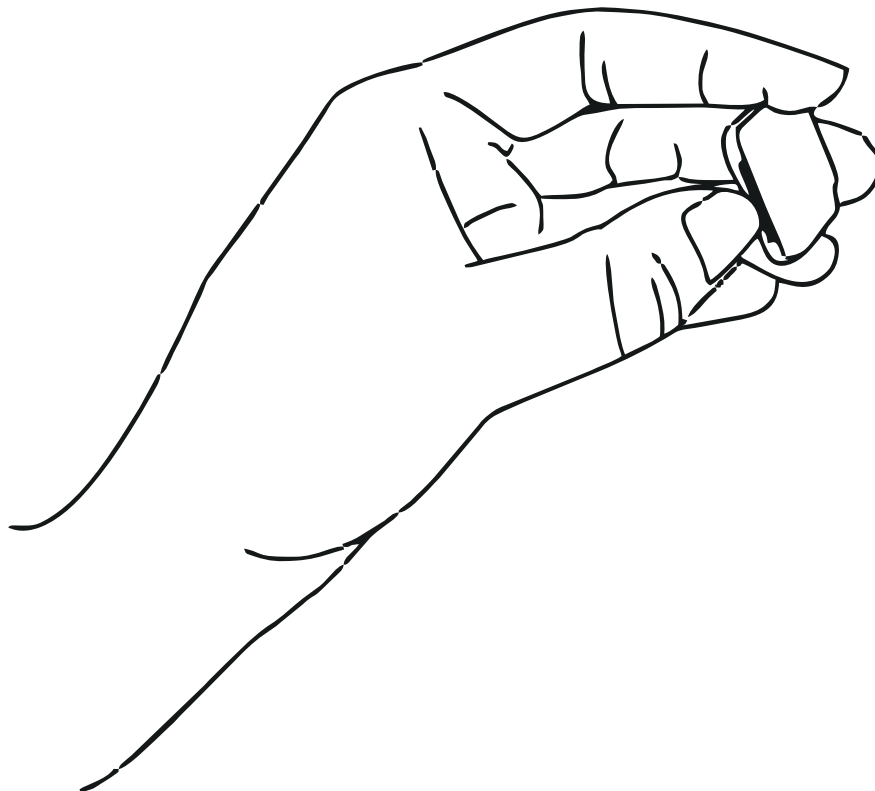


In modul alarma, faceti click pe **“Do Not Disturb Mode”** pentru accesa modul **“Nu deranja”**. Puteti adauga zone in care sa fie activat modul “Nu deranja” pe toata ziua sau un anumit interval de ore. Pentru a selecta zona va trebui sa mariti zona/harta in care veti activa acest mod.



## ► Schimbarea bateriei

Schimbarea bateriei se face ca in imaginea de mai jos. Cu unghia, apasati usor capacul pana cand acesta va iesi. Dispozitivul functioneaza un baterie tip **CR2016 - 3V**.



- Nu utilizati acest produs in medii umede.
- Acest produs nu este o jucarie, va rugam sa il tineti departe de copii pentru a evita ca acestia sa inghita dispozitivul.
- Nu folositi lichid, spray de curatat sau carpa umeda pentru curatarea acestui produs.
- A se pastra departe de sursele de apa si sursele de caldura.