

Manual de utilizare

Intrerupatoare Wi-fi

Luxion



Specificații:

Model / producător: Luxion LX-ZG-HB

Alimentare: Faza (L), Nul (N); 90 - 240V 50-60Hz

Comunicare: Wi-fi 801.11b/g/n (2.4GHz)

Sisteme de operare: IOS 9/Android 4

Dimensiuni: 86 x 86 x 35 mm

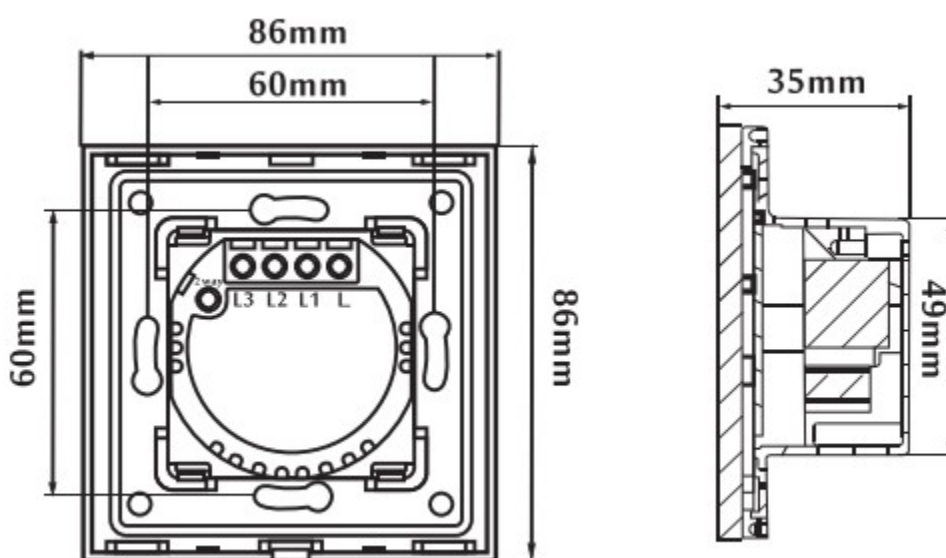
Protectie: IP45

Material: PVC Ignifug

Temperatura de operare: -20°C ~ +70°C

Consum Wi-fi: <0.2W

Umiditate: <95%



Indicații:

Pentru a evita electrocutarea trebuie să vă protejați cu echipamente adecvate: mănuși, casca, cizme, etc.

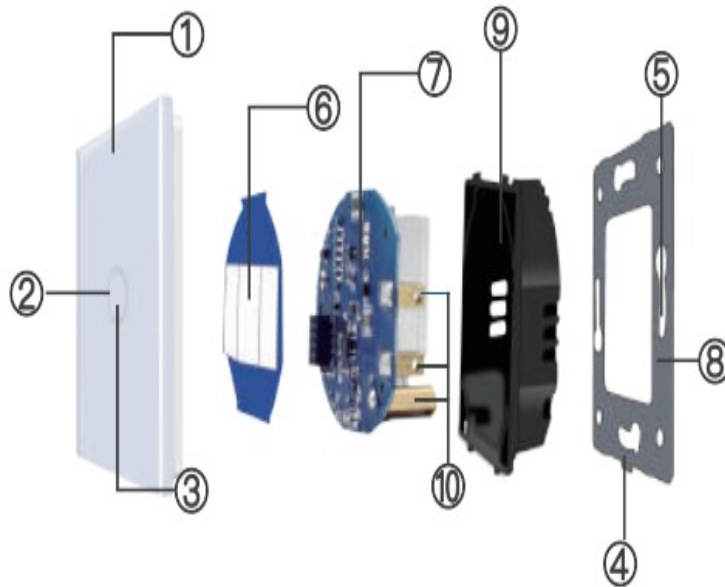
Siguranța pe toată perioada instalării trebuie să fie închisă.

Alimentarea acestui dispozitiv se face atât cu faza și nul, cât și fără nul însă trebuie montat adaptorul LED pe faza și nulul corpului de iluminat (în paralel).

Acesta este un produs ce nu necesită cunoștințe tehnice la instalare. Cu toate acestea, dacă nu ați mai făcut asemenea lucrări anterioare, se recomandă ca instalarea să fie făcută de un profesionist.

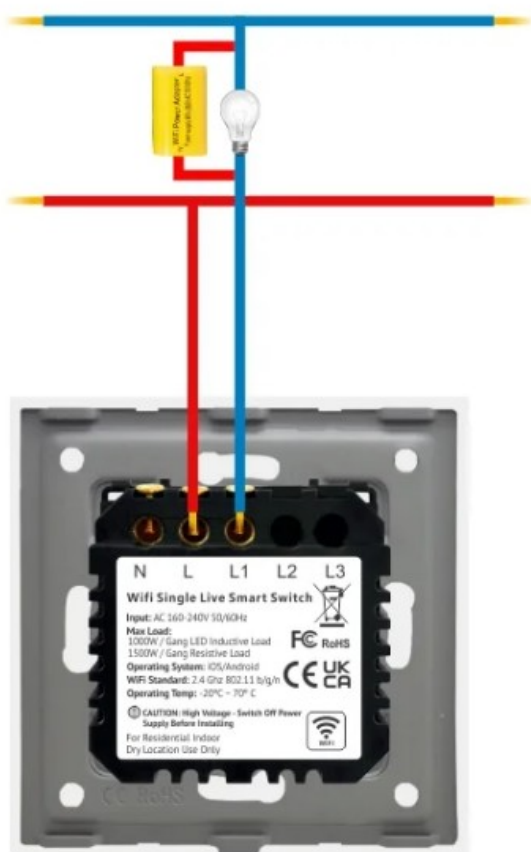
Ghid de instalare

1. Componente



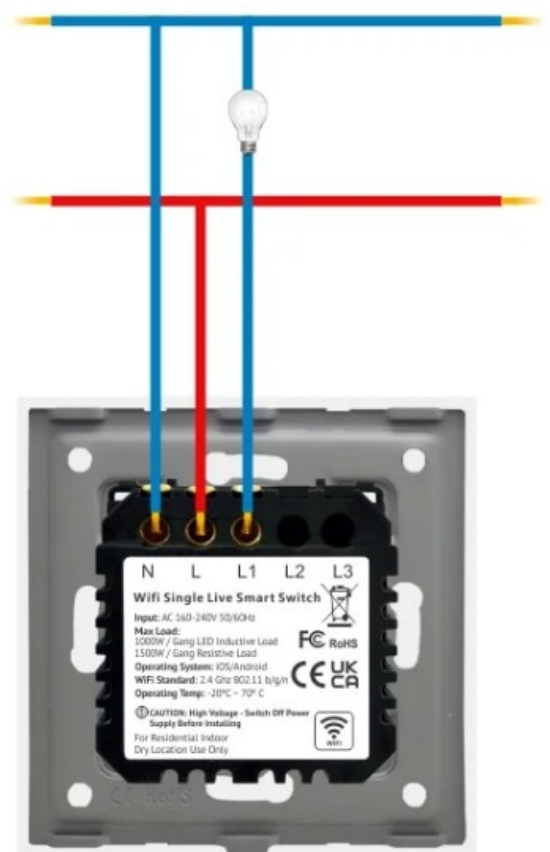
1. Panou de sticla
2. Indicator LED
3. Buton tactil
4. Slot
5. Prindere surub
6. Placa butonului
7. Placa modul
8. Rama de metal
9. Capac ignifug
10. Borne

2. Schema



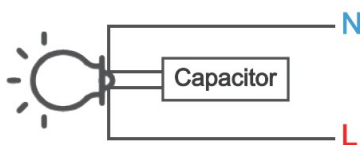
Nul (N)

Faza (L)



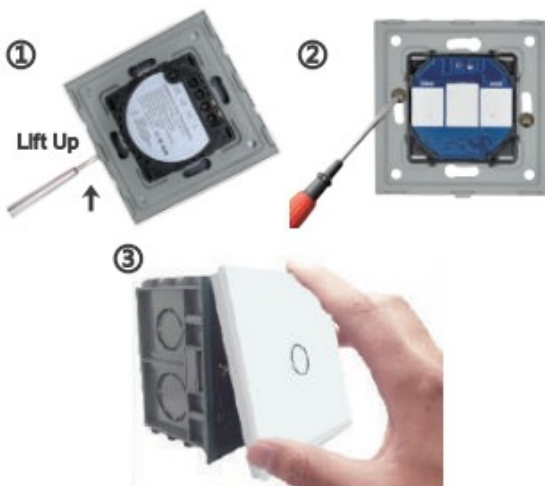
NU necesita NUL in doza!

Necesita NUL in doza!



~ Montarea adaptorului

3. Asamblarea



1. Descărcare aplicația mobilă



- a. Descărcați aplicația Smart Life scanând codul QR de mai sus sau căutați după numele aplicației în Google Play sau App Store.
 - b. Deschideți aplicația Smart life și apăsați **+** în colțul din dreapta sus. Acum automat ar trebui să vă apară întrerupătorul să îl adăugați. Dacă nu apare automat, trebuie să selectați din lista „Electrical” > „Switch” > „Switch (BLE+Wi-fi)”. Apoi urmăriți pașii din aplicație.
- ! Atenție: dacă trece mai mult de 3 minute hub-ul va intra în pauză. Trebuie să apăsați pe butonul 5 secunde să intre din nou în modul de căutare.
- ! Atenție: întrerupătorul se conectează doar la rețeaua de 2.4Ghz