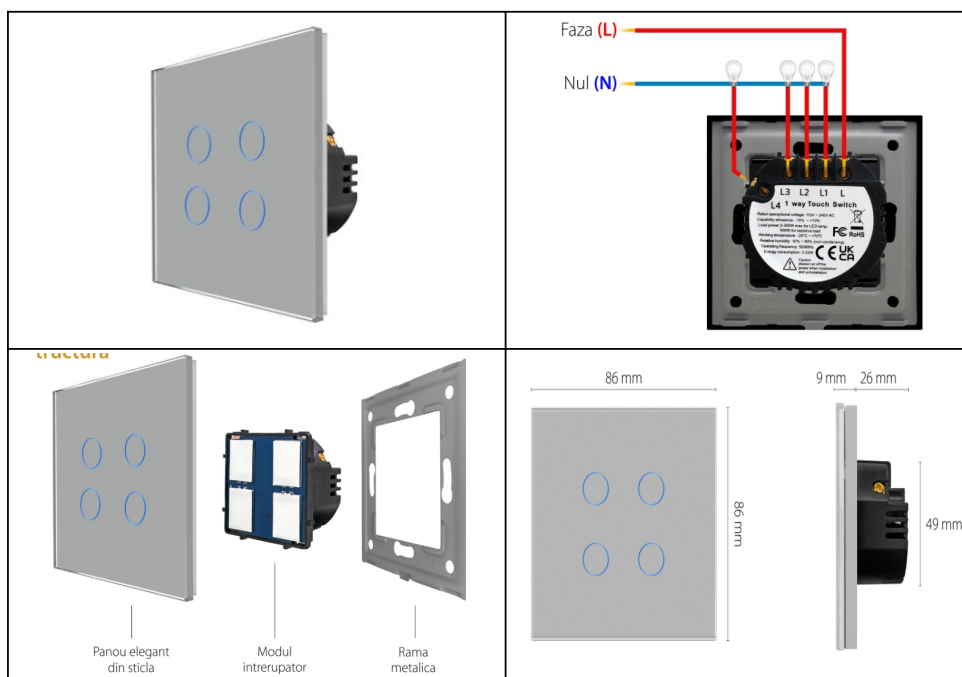


## Înterupător Cvadruplu cu Touch din Sticla LUXION, 500W - ST-401



## Caracteristici Generale

Tip produs	Tactil
Funcție	Înterupător
Prezentare	Produs complet
Lumină status	Da
Panou	Sticlă întărită
Marcaj	Da
Culori	Alb/Negru/Gri/Auriu

## Detalii

Montare dispozitiv	Îngropat / Doză rotundă
Tensiune	100-250V
Putere max.	500W rezistiv / 200W LED
Curent nominal	2A
Conexiuni Borne	Fixare șurub
Conductori	2 x 1.5mm (Fy, MyF)
Dezizolare conductori	11mm
Material	PVC Ignifug + Sticlă
Lățime	86mm
Înălțime	49mm
Adâncime	40mm
Protecție	IP44
Certificare	RoHS, CE
Garanție	36 luni